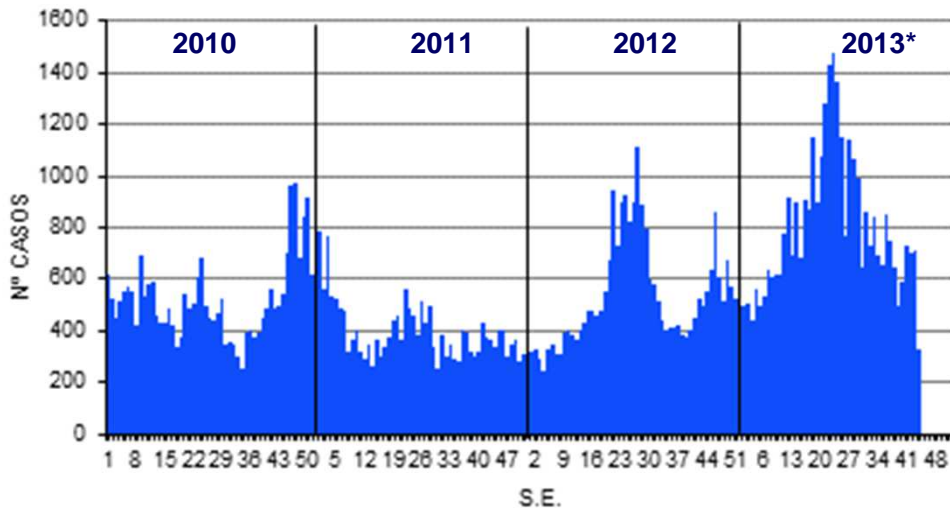


Malaria por P. vivax: Perú 2013*

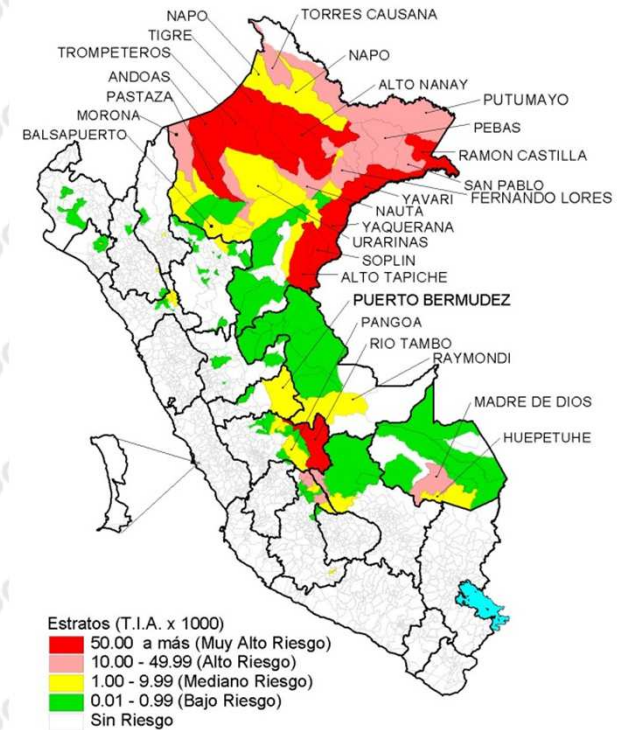
Curva de casos de malaria por P. Vivax Perú 2010 – 2013*



Casos de Malaria por especies y por años Perú 2008 - 2012

Tipo Dx	2,008	2,009	2,010	2,011	2,012
<i>P. Vivax</i>	37293	33177	28204	22675	30194
<i>P. Falciparum</i>	4529	3893	2312	2645	4012
Notificados	41,822	37,070	30,516	25,320	34,206

Mapa de Riesgo de Malaria por P. vivax Perú 2013*

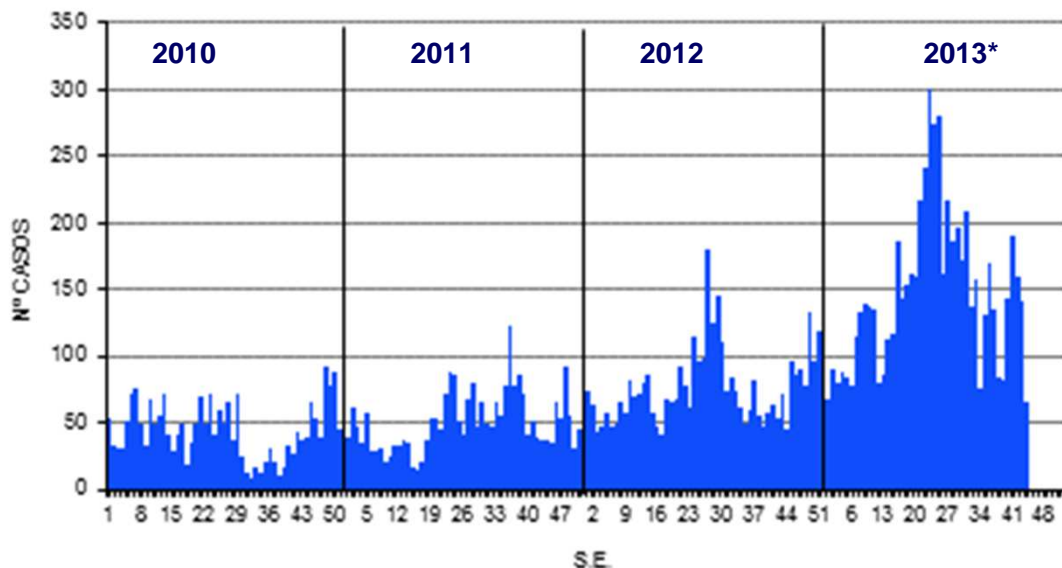


Casos de malaria por especies y por años Perú 2009* - 2013*

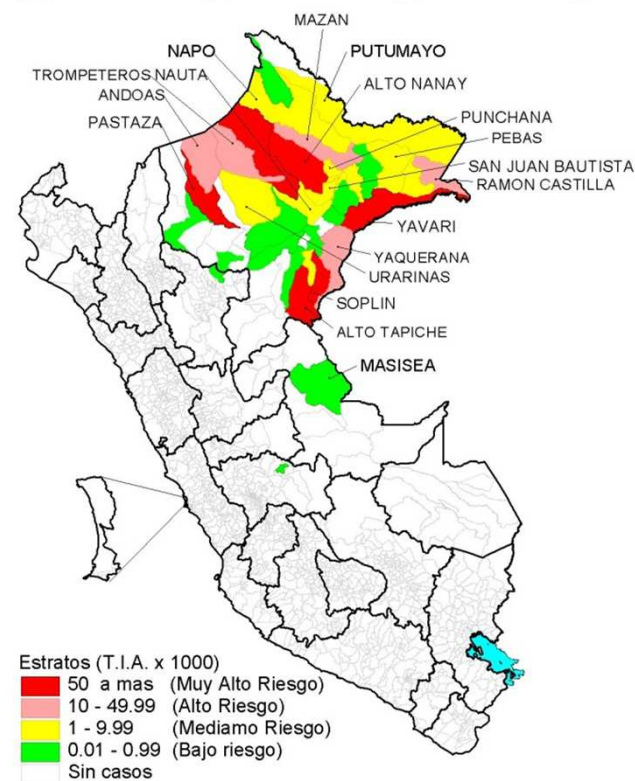
Tipo Dx	2,009	2,010	2,011	2,012	2,013
<i>P. Vivax</i>	29746	20935	17820	22940	35275
<i>P. Falciparum</i>	3578	1807	2210	3221	6472
Notificados	33,324	22,742	20,030	26,161	41,747

Malaria por P. falciparum: Perú 2013*

Curva de casos de malaria por P. falciparum Perú 2009 – 2013*



Mapa de riesgo malaria por P. falciparum por distritos Perú 2013*



Casos de Malaria P. falciparum por años Perú 2008 - 2012

Tipo Dx	2,008	2,009	2,010	2,011	2,012
Confirmados	4,529	3,893	2,312	2,645	4,012
Notificados	4,528	3,893	2,312	2,645	3,978

Casos de malaria P. falciparum por años Perú 2009* - 2013*

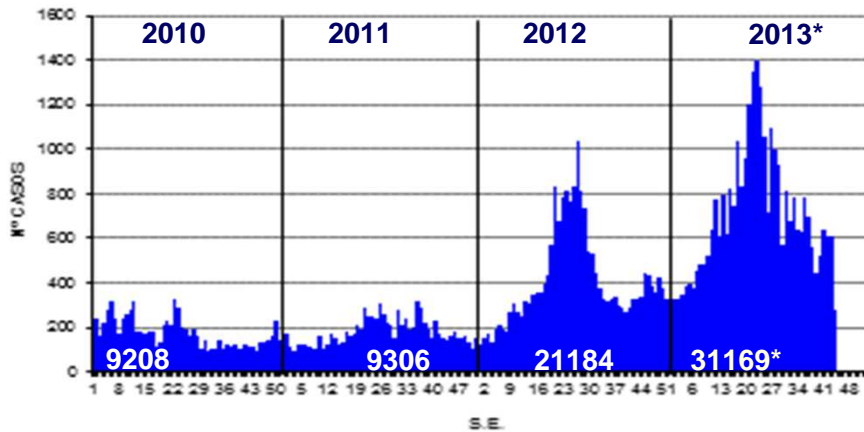
Tipo Dx	2,009	2,010	2,011	2,012	2,013
Confirmados	3578	1807	2210	3221	6472
Notificados	3,578	1,807	2,210	3,221	6,472

FUENTE : Red Nacional de Epidemiología (RENACE) – DGE – MINSa
 (*) Hasta la SE 44.

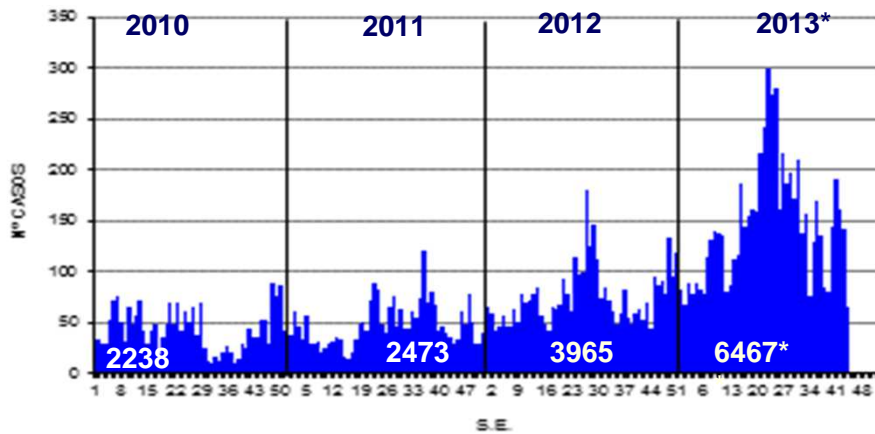
Malaria, Loreto: 2013*



Casos Malaria P. vivax por semana. Loreto 2009-2013*



Casos Malaria P. falciparum por semana. Loreto 2009-2013*

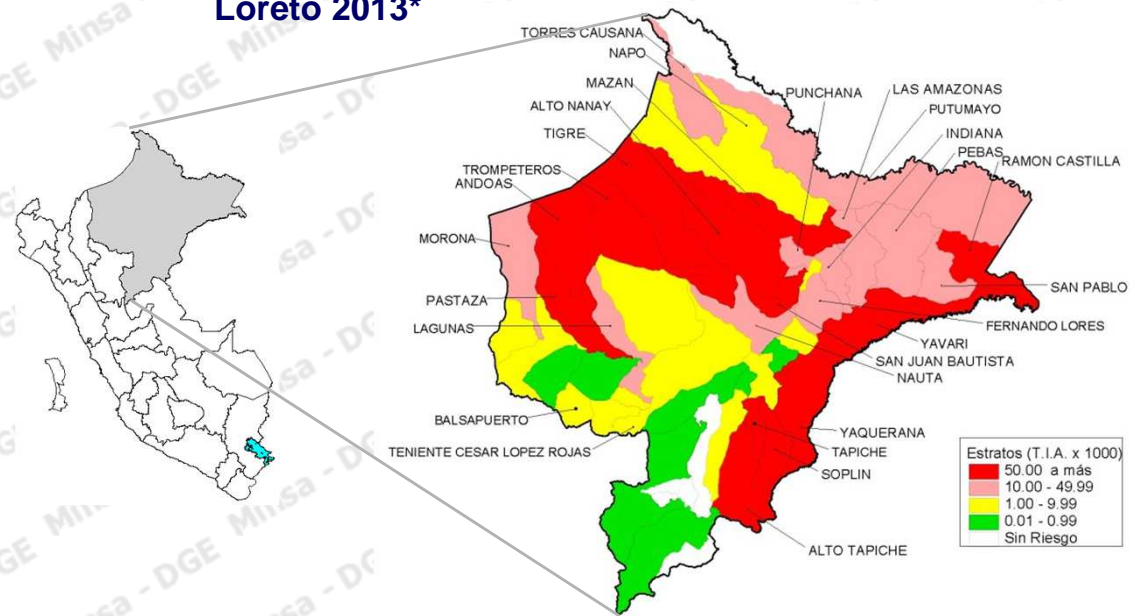


Casos de malaria por especies y por años Loreto 2008 – 2012

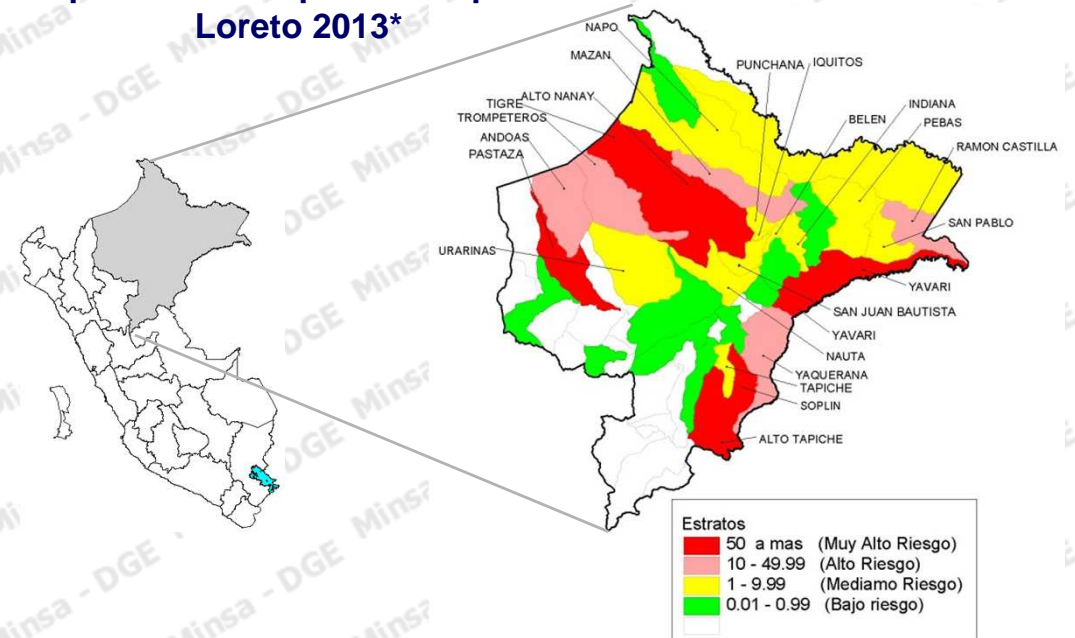
Tipo Dx	2,008	2,009	2,010	2,011	2,012
<i>P. Vivax</i>	20565	21972	9208	9306	21184
<i>P. Falciparum</i>	4489	3878	2238	2473	3965
<i>M. Mixta</i>	109	77	58	14	0
Notificados	25,163	25,927	11,504	11,793	25,149

FUENTE : Red Nacional de Epidemiología (RENACE) – DGE – MINSa
 (*) Hasta la SE 44.

Mapa de malaria por P. vivax Loreto 2013*

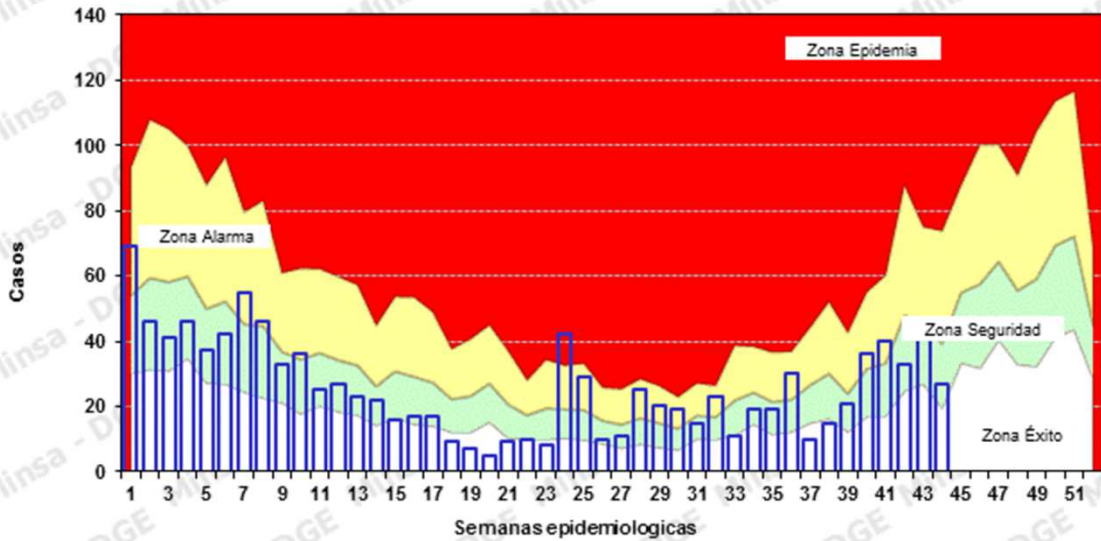


Mapa de malaria por P. falciparum Loreto 2013*

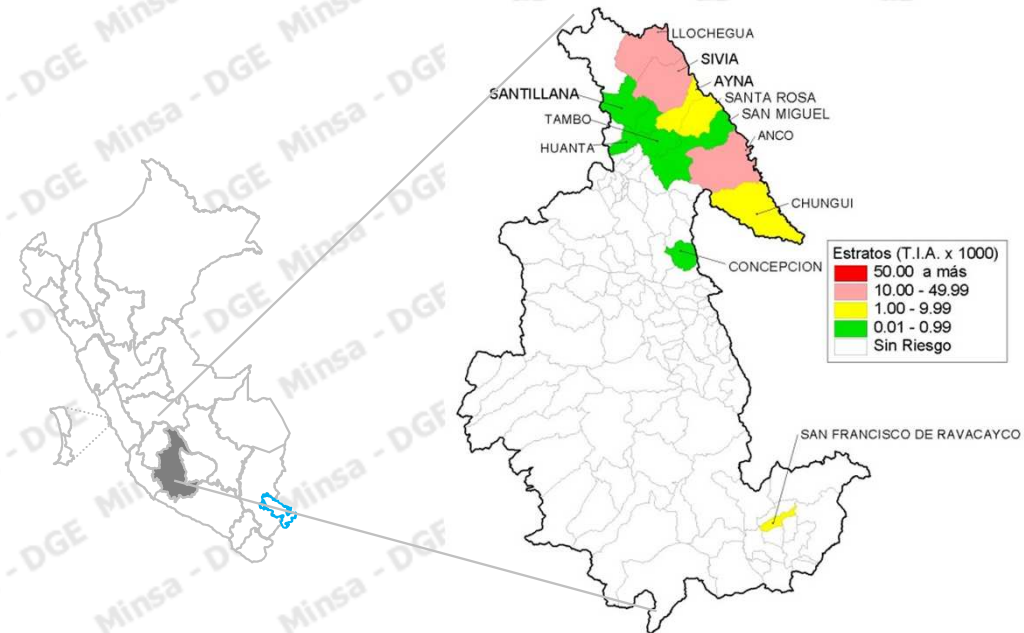


Malaria por *P. vivax*: Ayacucho 2013*

Canal Endémico de Malaria por *P. vivax*
Ayacucho 2013*



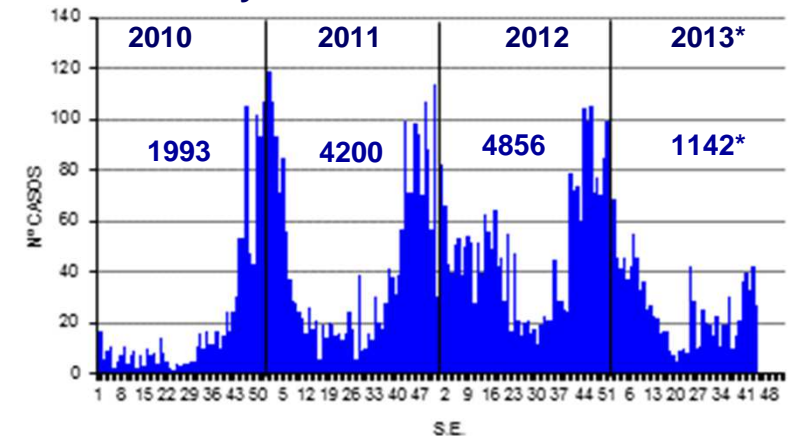
Mapa de malaria por *P. vivax*
Ayacucho 2013*



Casos de malaria por años
Ayacucho 2008 – 2012

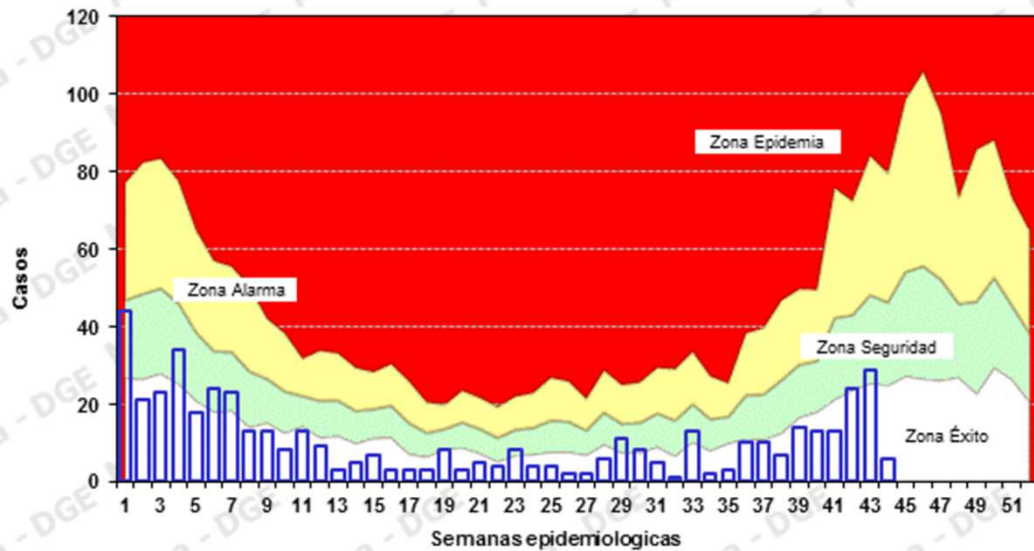
Tipo Dx	2,008	2,009	2,010	2,011	2,012
<i>P. Vivax</i>	412	679	1993	4200	4856
<i>P. Falciparum</i>	0	0	0	0	0
<i>M. Mixta</i>	1	0	0	0	0
Notificados	413	679	1,993	4,200	4,856
Defunciones	0	0	0	0	0

Casos malaria por *P. vivax* por semana.
Ayacucho 2010 - 2013*

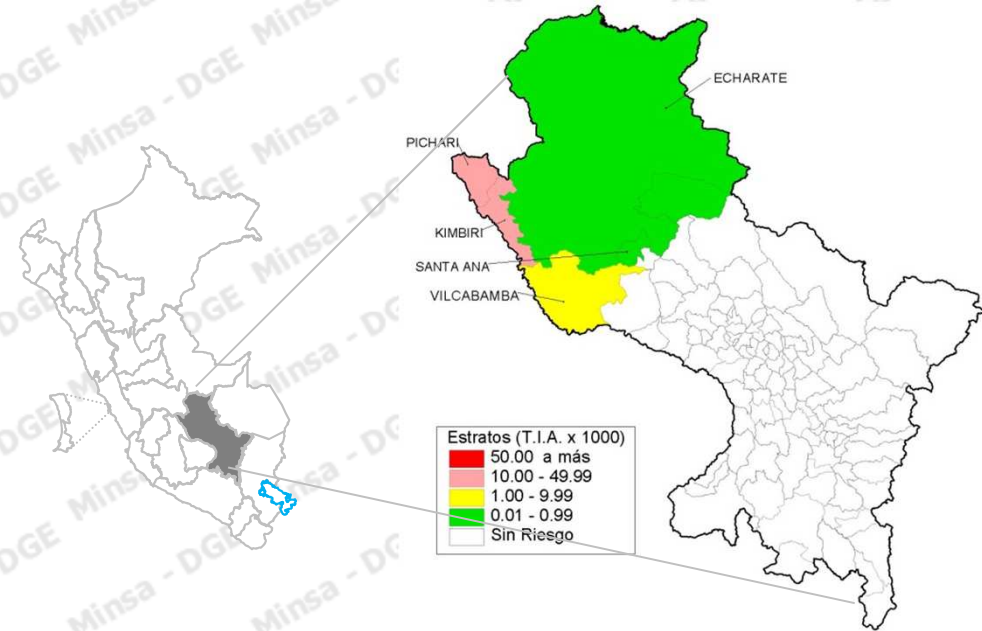


Malaria por *P. vivax*: Cusco 2013*

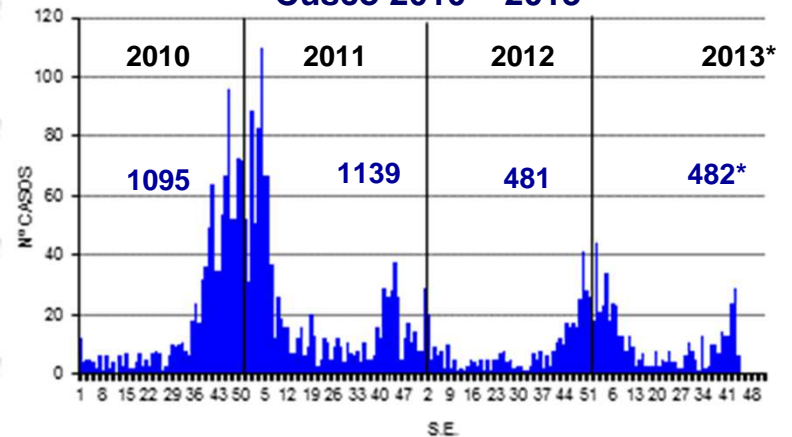
Canal Endémico de Malaria por *P. vivax* Cusco 2013*



Mapa de malaria por *P. vivax* Cusco 2013*



Casos de malaria por *P. Vivax* por semana. Cusco 2010 – 2013*



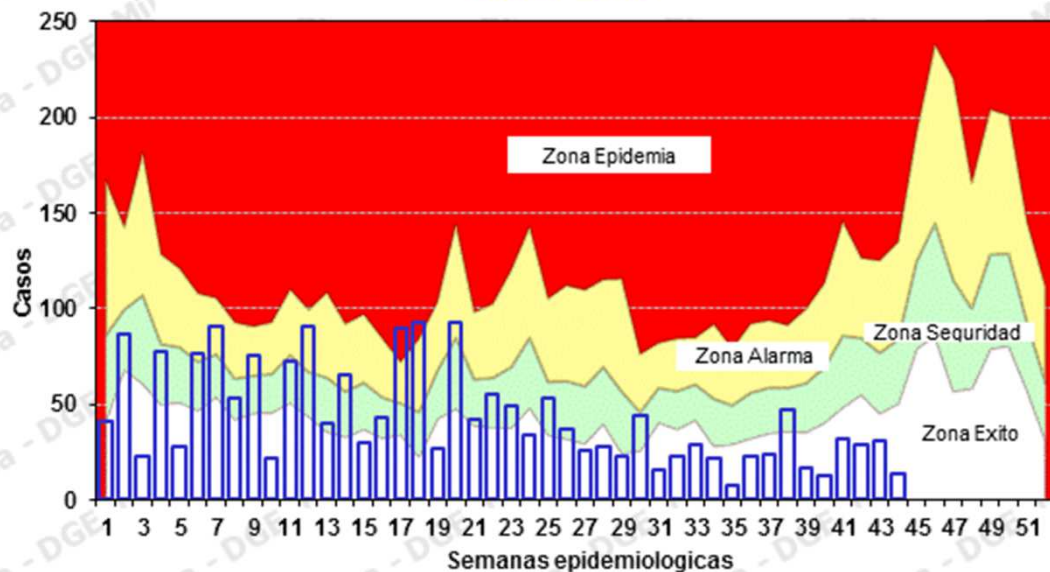
Casos de malaria por años Cusco 2008 – 2012

Tipo Dx	2,008	2,009	2,010	2,011	2,012
<i>P. Vivax</i>	611	307	1095	1139	481
<i>P. Falciparum</i>	0	0	0	0	0
<i>M. Mixta</i>	0	0	0	0	0
Notificados	611	307	1,095	1,139	481
Defunciones	0	0	0	0	0

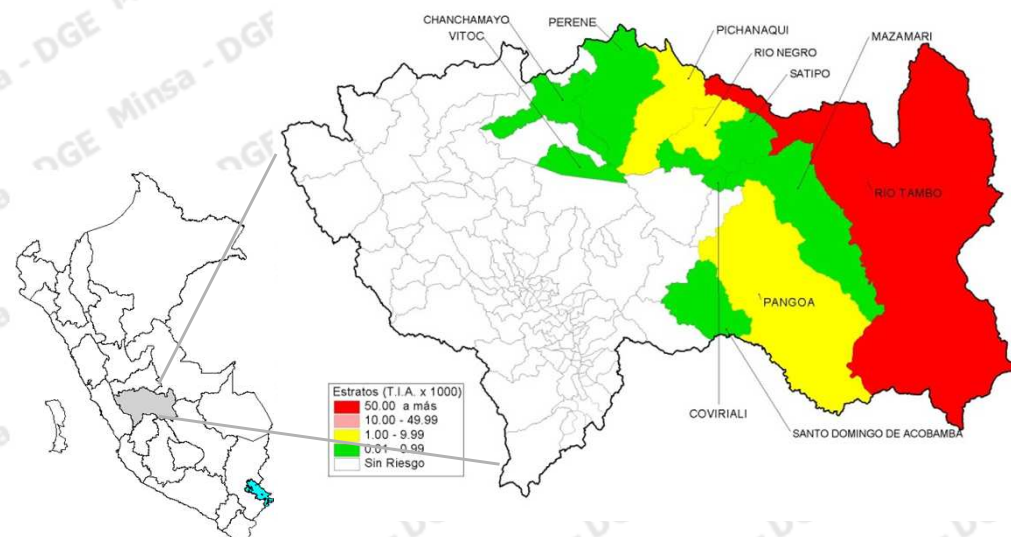
FUENTE : Red Nacional de Epidemiología (RENACE) – DGE – MINSA
 (*) Hasta la SE 44.

Malaria por *P. vivax*: Junín 2013*

Canal endémico Malaria por *P. vivax*
Junín 2013*



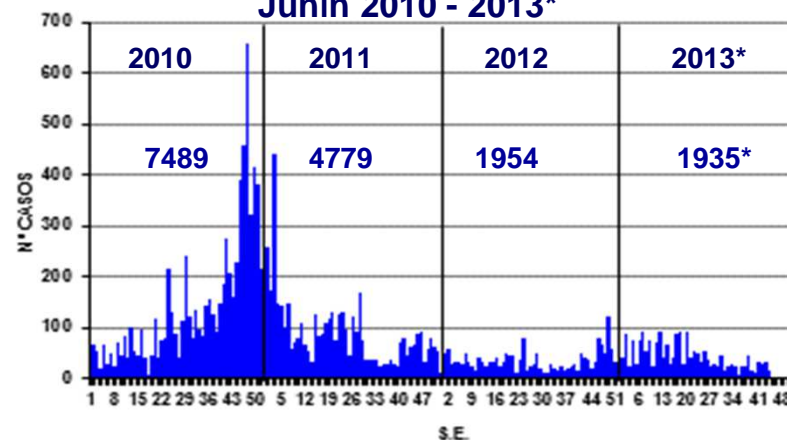
Mapa de malaria por *P. vivax*
Junín 2013*



Casos de malaria por años
Junín 2008 – 2012

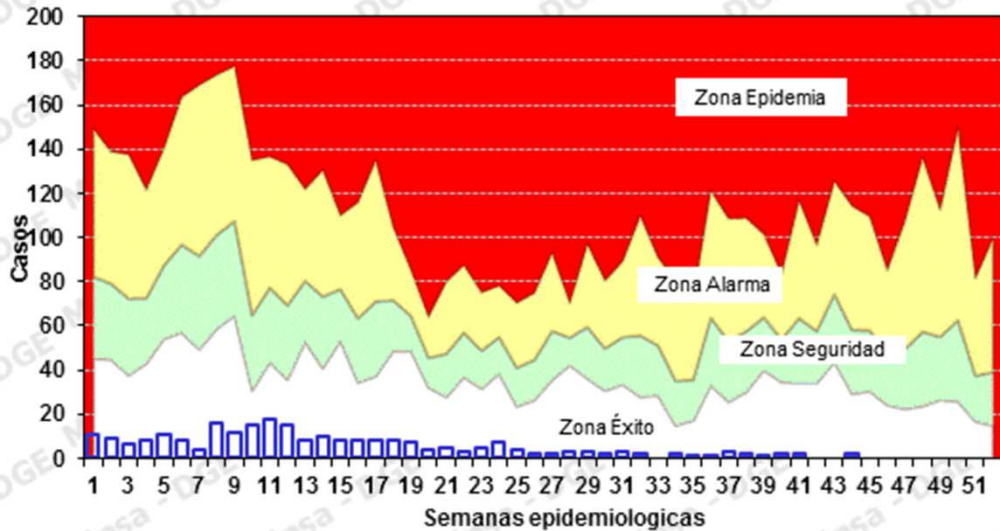
Tipo Dx	2,008	2,009	2,010	2,011	2,012
<i>P. Vivax</i>	2508	2018	7489	4779	1954
<i>P. Falciparum</i>	0	0	0	0	0
<i>M. Mixta</i>	0	0	0	0	0
Notificados	2,508	2,018	7,489	4,779	1,954
Defunciones	0	0	0	0	0

Casos de malaria por *P. vivax* por semana.
Junín 2010 - 2013*

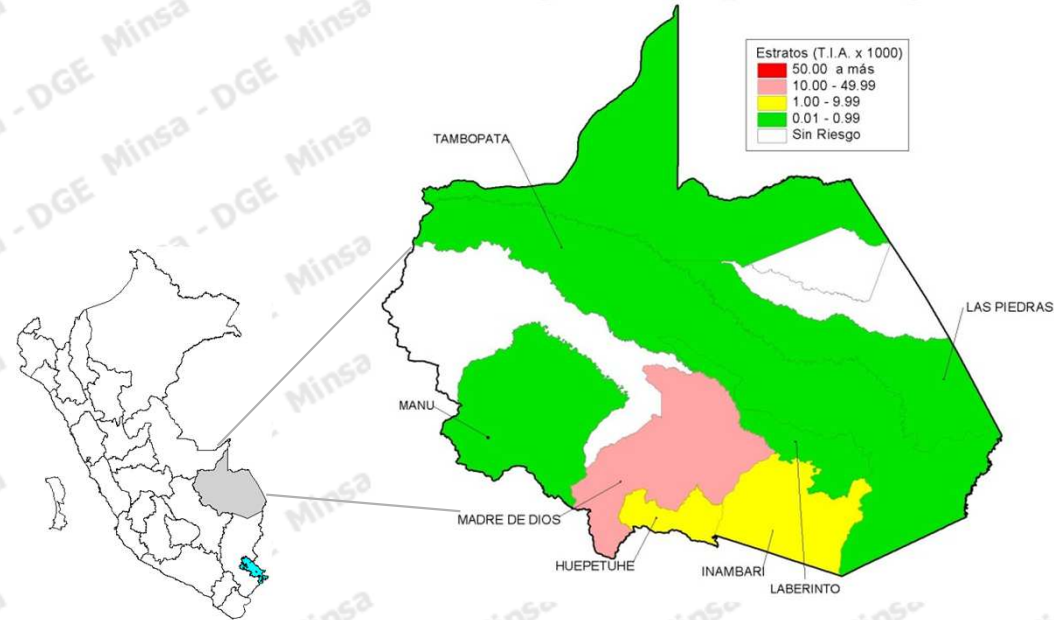


Malaria por P. vivax: Madre de Dios 2013*

Canal endémico Malaria por P. vivax Madre de Dios 2013*



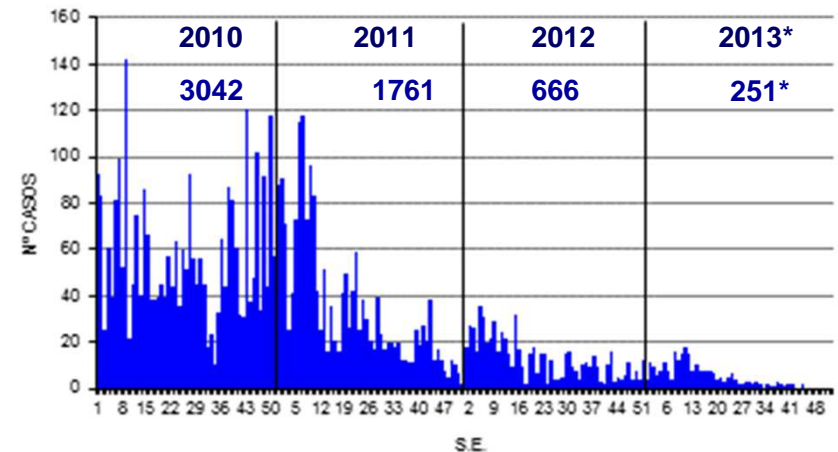
Mapa de malaria por P. vivax Madre de Dios 2013*



Casos de malaria por años Madre de Dios 2008 – 2012

Tipo Dx	2,008	2,009	2,010	2,011	2,012
<i>P. Vivax</i>	4489	2140	3042	1761	666
<i>P. Falciparum</i>	0	0	0	0	0
<i>M. Mixta</i>	4	0	0	0	0
Notificados	4,493	2,140	3,042	1,761	666
Defunciones	0	0	0	1	0

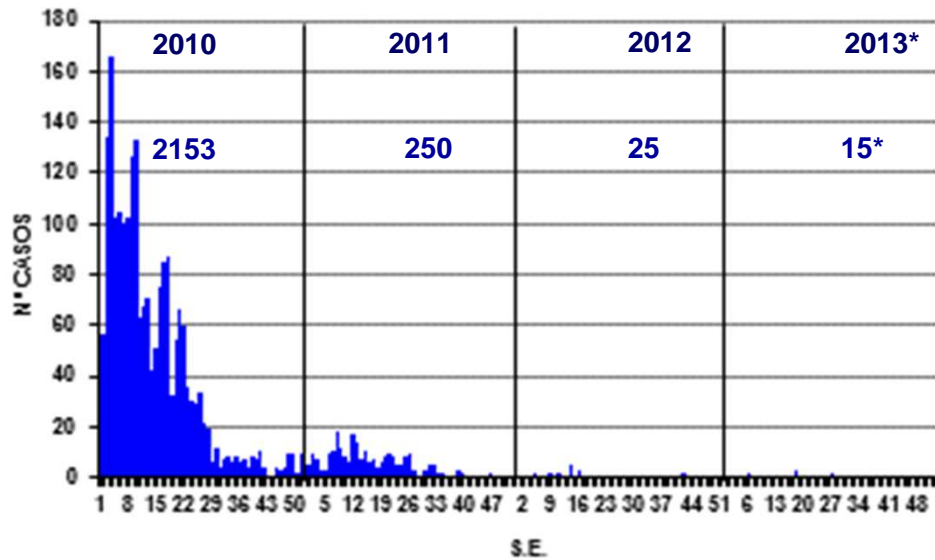
Casos de malaria por P. vivax por semana. Madre de Dios 2010 - 2013*



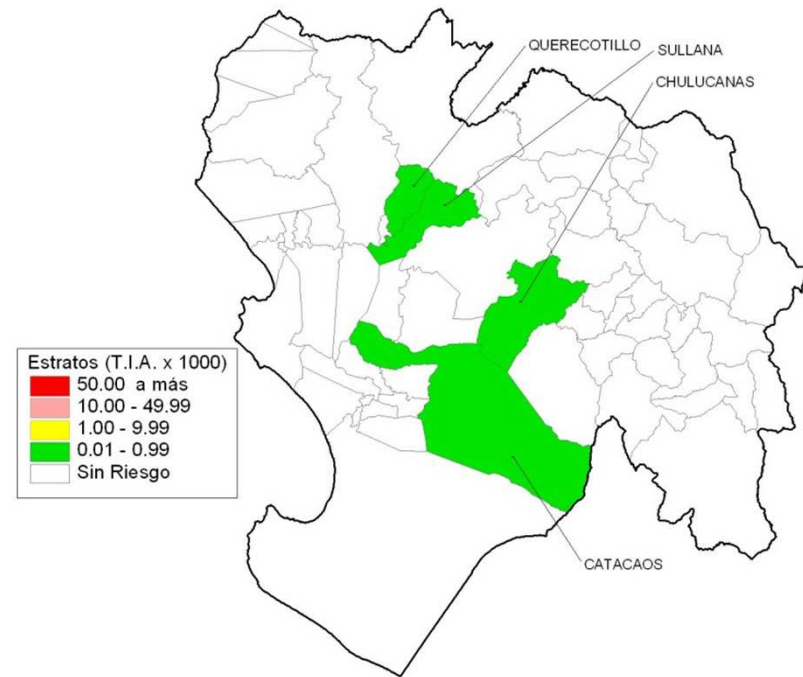
FUENTE : Red Nacional de Epidemiología (RENACE) – DGE – MINSa
 (*) Hasta la SE 44.

Malaria por *P. vivax*: Piura 2013*

Casos Malaria por *P. vivax* por semana
Piura 2010 - 2013*



Mapa de malaria por *P. vivax*
Piura 2013*



Casos de malaria por *P. vivax* por años
Piura 2008 - 2012

Tipo Dx	2,008	2,009	2,010	2,011	2,012
<i>P. Vivax</i>	4012	2720	2153	250	25
<i>P. Falciparum</i>	4	1	0	1	0
<i>M. Mixta</i>	0	0	0	0	0
Notificados	4,016	2,721	2,153	251	25
Defunciones	0	0	0	0	0